

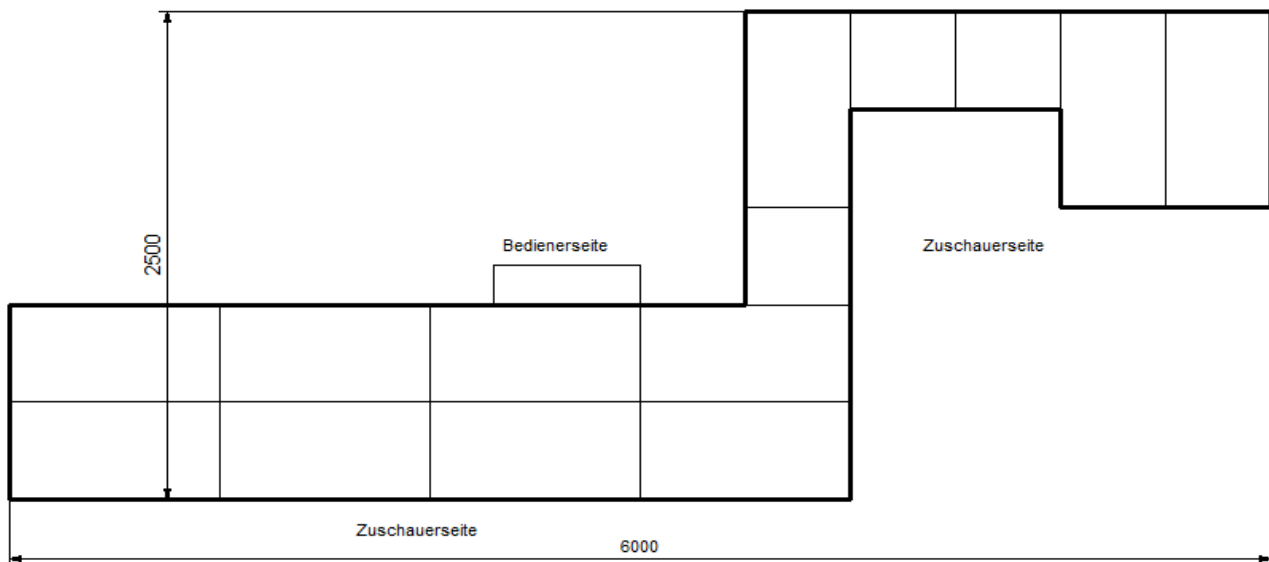
Warener Eisenbahnfreunde e.V.  
Am Bahnhof 13  
17192 Kargow

Tel.: 03991/670202  
Fax: 03991/674961  
Internet: [www.warener-eisenbahnfreunde.de](http://www.warener-eisenbahnfreunde.de)  
Mail: [info@warener-eisenbahnfreunde.de](mailto:info@warener-eisenbahnfreunde.de)



## Modellbahnanlagen - Steckbrief

Frei gestaltete Anlage **Beckerow**  
Eingleisige Hauptbahn mit abzweigender Nebenbahn und Anschlussbahn.



### Platzbedarf

Länge: 7000 mm  
Tiefe: 3500 mm

Anlage: Individuelle Segmentbauweise  
Maßstab: 1:120 (TT)  
Epoche: IV - Deutsche Reichsbahn 1989 - 1994  
System: Zweileiter - Gleichstrom  
Steuerung: Roco-Lokmaus 2 digital  
Bedienung: manuell  
Gleismaterial: Tillig Modellgleis  
Eingesetzte Fahrzeuge:  
Diesellokomotiven BR 110 – BR 118 – BR 119 – BR 102 - BR 106 – BR 132  
Diesel-Triebwagen/-Züge BR 172 – BR 173 - BR 175  
Doppelstock-Wendezüge, Städteexpress, D-Zug, Personenzug,  
Sonderzug, verschiedene Güterwagen  
Aufbauzeit: ca. 2 Stunden  
Personalaufwand: 2 Personen